

『心<sup>ココロ</sup>をひらいて(見<sup>み</sup>つけたことを話<sup>はな</sup>してみよう)』<sup>こうがくねん</sup>高学年

★風神<sup>ふうじん</sup>や雷神<sup>らいじん</sup>をほとんど見た人<sup>み ひと</sup>はいないけれど、心<sup>ココロ</sup>をひらいて見てみよう。現代版『風神雷神図』を描<sup>えが</sup>こう!!!

★準備物<sup>じゅんびぶつ</sup> ☆可能<sup>かのう</sup>な人は、ぬり絵<sup>え</sup>をプリントアウトして色<sup>いろ</sup>をぬったり、タブレットやタッチペンで描<sup>えが</sup>いたりしてもOK

☆『風神雷神図屏風』<sup>ふうじんらいじんずびょうが たわらやそうたつ</sup> 俵屋宗達<sup>たわらやそうたつ</sup> 風神雷神・俵屋宗達・江戸時代・屏風図で検索調べてみてね☆

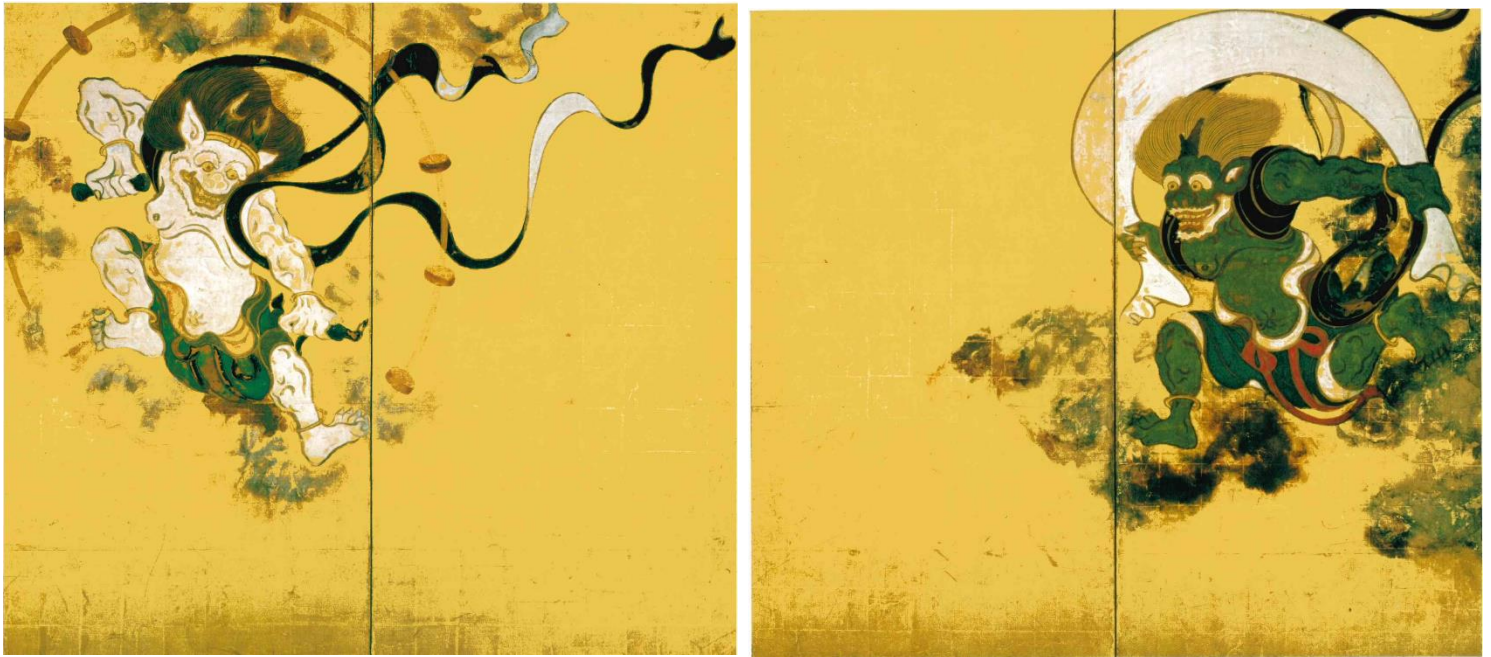
6年生は、図工教科書56年下 p.32~p.33。5年生は、図工教科書56年上 p.6~p.7。

☆色鉛筆<sup>いろえんぴつ</sup>やクレパス、色ペン<sup>いろ</sup>など (可能<sup>かのう</sup>な人は、タブレットとタッチペンでもOK)

☆紙<sup>かみ</sup> (画用紙<sup>がようし</sup>、コピー用紙<sup>ようし</sup>、プリントの裏<sup>うら</sup>!?!、ノート!?!、自由帳<sup>じゆうちよう</sup>など)

☆ (可能<sup>かのう</sup>な人は、次ページからのぬり絵<sup>え</sup>をプリントアウトしたりタブレットで描<sup>えが</sup>いてみてね)

★やり方<sup>かた</sup> ①『風神雷神図屏風』<sup>ふうじんらいじんずびょうが</sup>を心<sup>ココロ</sup>をひらいて、よ~く見<sup>み</sup>てみよう。

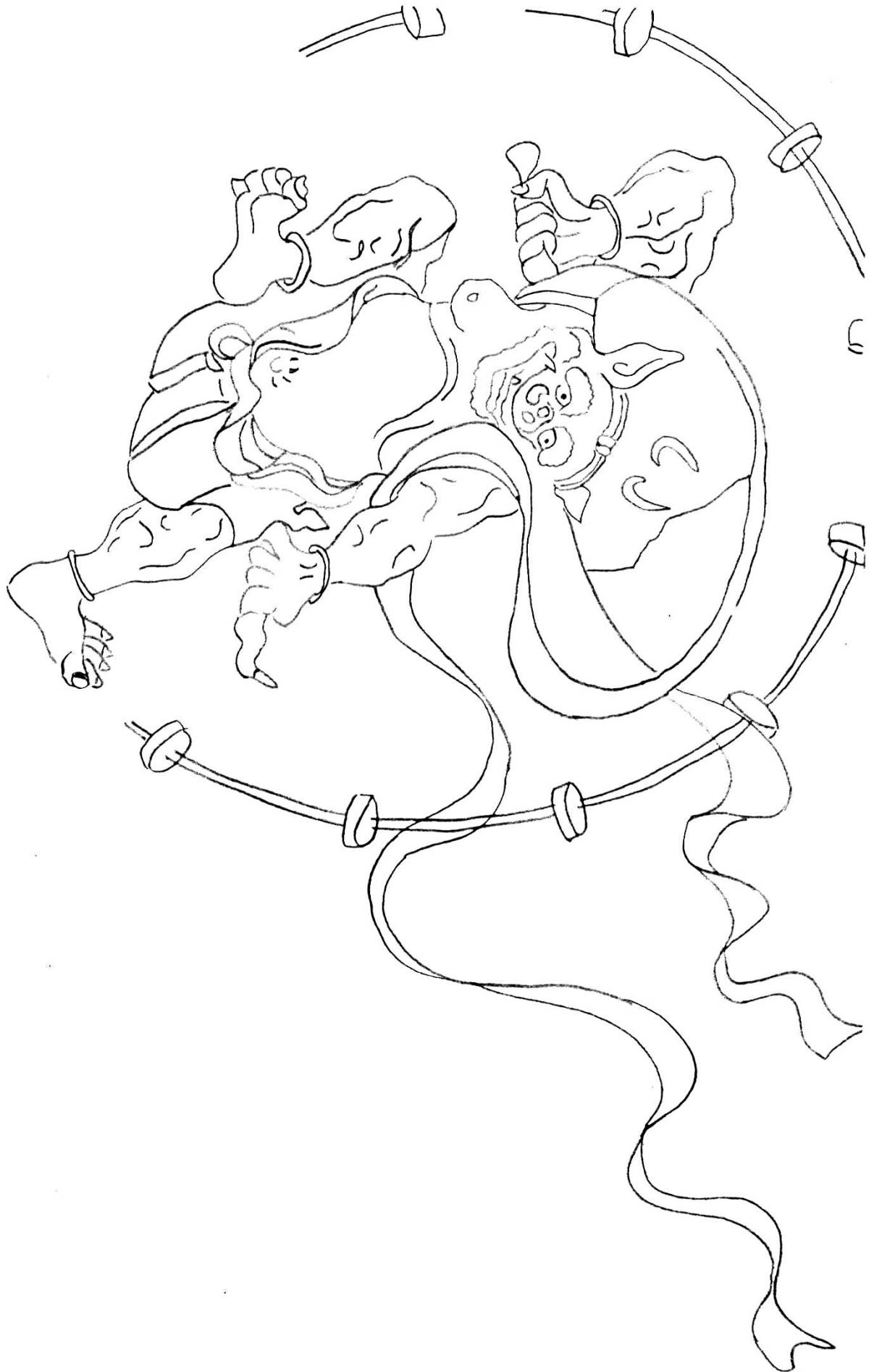


②気づいたこと、考<sup>かんが</sup>えたこと、想像<sup>そうぞう</sup>したことを、下<sup>した</sup>の枠<sup>わく</sup>に言葉<sup>ことば</sup>で書<sup>か</sup>いてみよう。

Blank space for writing answers to the questions above.

げんだいばん ふうじんらいじんず えが  
③-1現代版『風神雷神図』を描こう。

☆ぬり絵を活用してもいいし、自分で描いてもいいよ。  
☆想像を広げて現代版（21世紀版）にしてね！！



げんだいばん ふうじんらいじんず えが  
③-2現代版『風神雷神図』を描こう。

☆ぬり絵を活用してもいいし、自分で描いてもいいよ。  
☆想像を広げて現代版（21世紀版）にしてね！！

