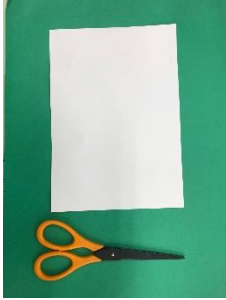


はっぴーぺーぱーたわーけんちく ていがくねん こうがくねん
『ハッピーペーパータワー建築』低学年～高学年

き かた お かた くふう かみ た た
★切り方や折り方などを工夫して、紙を建(立)てよう。

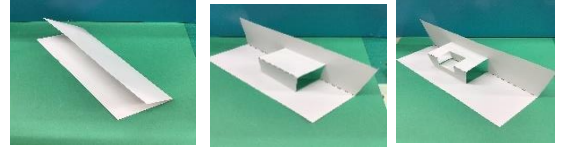
じゅんびぶつ
★準備物



いえにある、紙とはさみを準備しよう。紙は、
 フリント!? やコピー用紙、画用紙など、少
 し「しゃきつ」とした、立つ紙がいいです。

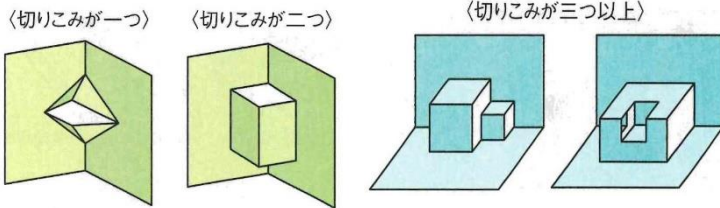
きほん
☆基本のやり方

き ち へ ち へ ち へ
 切る、折るの繰り返しだよ。

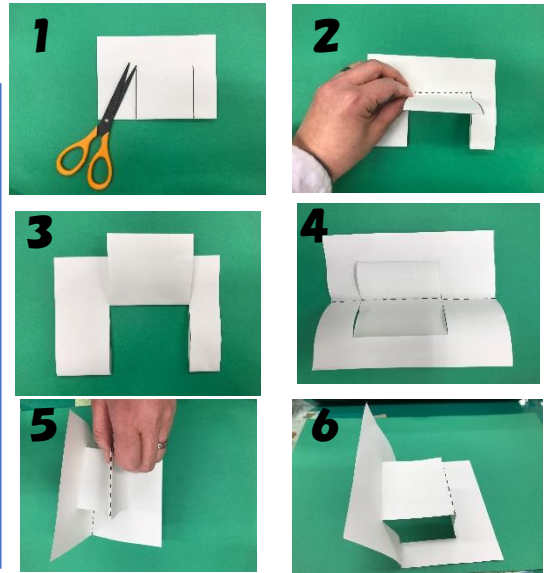


かた
★やり方

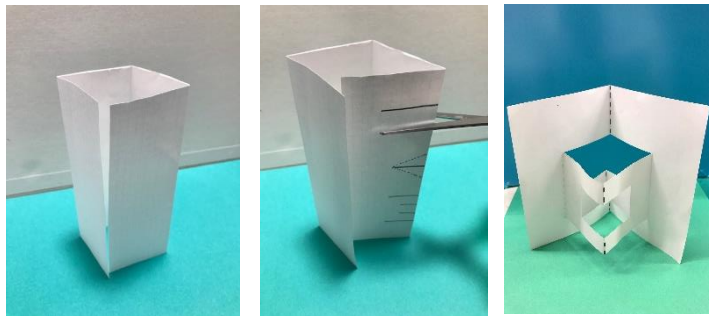
① 紙を半分に折って、はさみで切り込みを入れます。
 紙は切り落とさないでね!!



ここまでは、「とびだすカード」を作ることと同じだから、低学年
 のみんなも挑戦してみてね!



② 紙をビルのように(四角柱に)折る。
 次に、立てる⇒はさみで切り込み⇒折る⇒
 立てる⇒... を繰り返そう。



☆切る、折る、の繰り返しを試そう。切り込みの長さ(左右、上下の長さ)で形が決まるよ。

☆全体のバランスを見ながら、複雑な形にしてみよう。

かんせい ☆ ㊦
③完成

☆いろいろ作
 て、並べたら、
 町ができるよ。



けんちく れんしゅう
『ハッピーペーパータワー建築』練習シート

