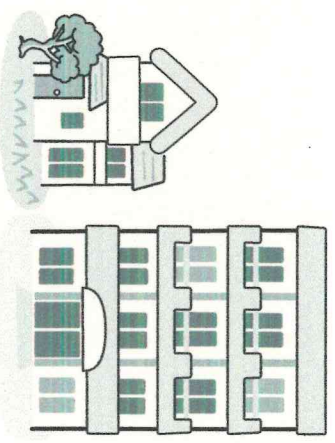


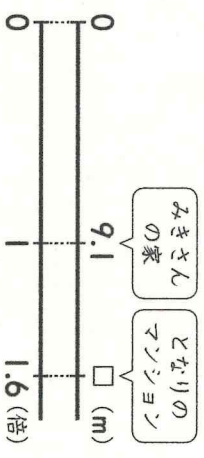
◆ みきさんの家の高さは9.1mです。みきさんの家の高さは、庭に植えてある木の高さの2.5倍です。また、となりのマンションの高さは、みきさんの家の高さの1.6倍です。



① となりのマンションの高さは何mですか。

式・答え両方できて30点 [30]

式  $\square \times \square = \square$



答え

② 庭の木の高さは何mですか。  $\square$  にあてはまる数を書きましょう。

式・答え両方できて30点 [30]

庭の木の高さを  $\square$  m とすると、

式  $\square \times \square = \square$

$\square = \square$

$\square = \square \div \square$

$\square = \square$

答え

③ みきさんの家の高さは、みきさんの身長しんちようの6.5倍ばいです。みきさんの身長は何mせんですか。②と同じように答えを求めましょう。

[40]

.....

.....

.....

.....

.....