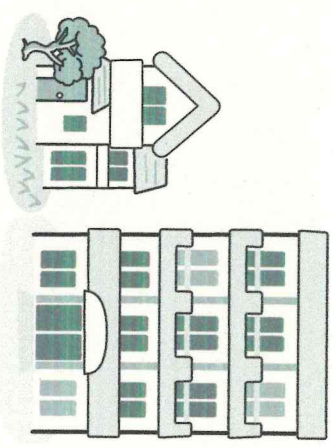


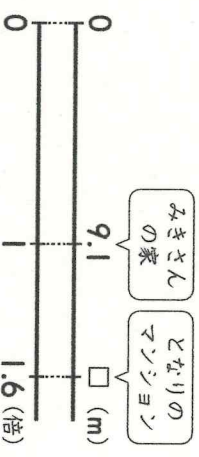
◆ みきさんの家の高さは9.1mです。みきさんの家の高さは、庭に植えてある木の高さの2.5倍です。また、となりのマンションの高さは、みきさんの家の高さの1.6倍です。



① となりのマンションの高さは何mですか。

式・答え両方できて30点 [30]

式 $\boxed{9.1} \times \boxed{1.6} = \boxed{14.56}$



答え $\boxed{14.56m}$

② 庭の木の高さは何mですか。 $\boxed{}$ にあてはまる数を書きましょう。

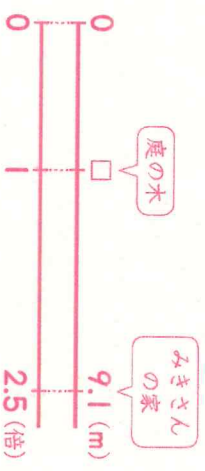
式・答え両方できて30点 [30]

庭の木の高さを $\boxed{}$ m とすると、

式 $\boxed{} \times \boxed{2.5} = \boxed{9.1}$

$\boxed{} = \boxed{9.1} \div \boxed{2.5}$

$\boxed{} = \boxed{3.64}$



答え $\boxed{3.64m}$

③ みきさんの家の高さは、みきさんの身長しんちゆうの6.5倍ばいです。みきさんの身長は何mですか。②と同じように答えを求めましょう。

[40]

答えの例

みきさんの身長を $\boxed{}$ m とすると、

式 $\boxed{} \times 6.5 = 9.1$

$\boxed{} = 9.1 \div 6.5$

$\boxed{} = 1.4$

答え $\boxed{1.4m}$

