



中野区立北原小学校 3年 ふく習 時計

1 つぎの □に あてはまる 数 をかきましょう。

(1) 1時間 = 分 (2) 1日 = 時間

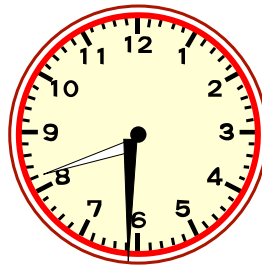
(3) ^{こぜん}午前 は 時間 (4) ^{ここ}午後 は 時間

2 つぎの時こくは 右の女の子 えりなさんの おきる 時こくと ねる 時こくです。
午前か 午後を つけて かきましょう。

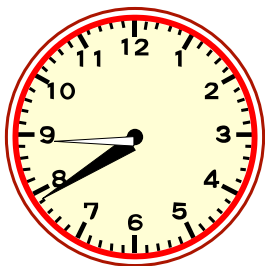
おきる
時こく



ねる
時こく



3 つぎの 時こくを かきましょう。



① 1時間あとの 時こく

② 30分^{ぶん}まえの 時こく

4 えりなさんの ^{いえ}家から 野方えきまで 20分 かかります。
7時50分に えきに つくには、^{いえ}家を 何時何分に 出ると よいですか。

家を に 出ると よい。

